

DESIGNON  
STOCK

Aikon Lounge '24

**Klassieker  
in een  
nieuw jasje**

## Inhoud

### Interieur

City vibes	4
Ademruimte	20
Subtiele allure	30

### Styling

Een bank, driemaal anders	8
Puur op gevoel	34

### Interview

Marike Andeweg	18
----------------	----

### Achtergrond

Meer dan een mooie buitenkant	24
-------------------------------	----

---

Onze USP's	17
Geselecteerde stoffen	40
Leer, poten en houtkleuren	45
Elementen	46
Voorbeeldopstellingen	48

Op pagina 4 vindt u informatie over de coverfoto.



## Uit liefde voor het vak

De liefde voor ons vak is wat ons verder brengt en wij zijn trots op onze collectie. Design on Stock is een Nederlands meubelmerk en onze ontwerpen worden in eigen beheer in Nederland geproduceerd. Daarom krijgen al onze meubels het kwaliteitsstempel 'Made in Holland'.



## Toekomstproof design

Een bank die eigentijds en toch tijdloos is, daar is iedereen naar op zoek. Voor Design on Stock was dat reden om een van de populaire banken uit eigen collectie, de Aikon Lounge – ontworpen door Marike Andeweg en gelanceerd in 2013 – een update te geven. Want een goed ontwerp is een goed ontwerp. En: de wereld blijft altijd in beweging.

De laatste jaren is er meer dan ooit een hang naar comfort en zachtheid; naar cocoonen in de thuishoof. De wens om een rugkussen met een simpel gebaar perfect op een leuning te kunnen leggen, zodat u de ideale basis krijgt voor een middag lezen, of een paar afleveringen van een lievelingsserie. De mogelijkheid om een bank net even anders op te stellen. Al die wensen en

ideeën zijn verwerkt in Aikon Lounge '24. En nog een paar extra goede invallen, puur uit liefde voor verfijning. Zo zijn sommige naden net iets anders gestikt, waardoor de bank ook als hij vrij in de kamer staat een plaatje blijft, en heeft hij er een paar subtiele curves bijgekregen, die hem ook visueel comfortabel maken.

Als klap op de vuurpijl is er een stofselectie gemaakt die het uitnodigende aura van Aikon Lounge '24 optimaal naar voren brengt. Los daarvan staat het u natuurlijk vrij iedere stof uit de Design on Stock-collectie te kiezen. Want zelfexpressie en persoonlijke voorkeuren staan wat ons betreft voorop. Juist bij het kiezen van een designbank.

Veel lees- en kijkplezier,

*Design on Stock*

# City vibes

Wie van nieuw en authentiek houdt, brengt dat ook thuis tot uiting. De flow in huis is slim doordacht en persoonlijk, en tussen uw kunst en designverzameling past altijd iets nieuws. Zoals de Aikon Lounge '24, die naar eigen wens is samen te stellen uit een enorme variatie aan elementen. Hier in een hoekopstelling met het extra brede element poef: de perfecte hangplek om samen of solo tevreden rond te kijken.

Fotografie Alexander van Berge | Styling Bregje Nix



Scan de code voor de actuele prijs van deze opstelling.

Aikon Lounge '24 3-zits 1-arm links, element poef 193 XL in stof Vesper 322 Crystal met poten Ivy, Lounge '24 rugkussens 2x 115 in stof Vesper 322 Crystal, Lounge '24 kussen 65x40 en Lounge '24 kussen 60x30 in stof Vesper 322 Crystal, alles ontwerp Marike Andeweg |

Vloerkleed (Van Besouw) | Hanglamp (HK Living) | Bijzettafel (Miniforms) | Kunst (Laura Scheringa) | Kussens (HK Living, Mrs.Me) | Plaid (Mrs.Me)



**KUSSENS  
MET EEN  
TWIST**



De verhoudingen van de rugkussens met rol van Aikon Lounge '24 zijn iets aangescherpt, waardoor het nog makkelijker is om in een handomdraai die ultra-comfortabele zitpositie te creëren. De bank is uiteraard ook heel mooi met verschillende kussens uit de Design on Stock-collectie te combineren.



Het element poef is in drie lengtes en twee breedtes verkrijgbaar, waarmee het helemaal is af te stemmen op de dimensies van uw woonruimte. Zo blijft er ook in een stadsappartement genoeg ruimte over.

# Eén bank, driemaal anders

Een lichte bank op een grijze gietvloer is een prachtig begin. Gecombineerd met uw eigen unieke smaak voelt het ineens als thuis.

Op pagina 16 vindt u informatie over deze foto's.  
Fotografie Peggy Janssen | Styling Kamer 465



1

2

3

1

## Organisch en artistiek

Aikon Lounge '24 in een compacte hoekopstelling, gecombineerd met zachte vormen en sculpturale accessoires in krijtachtige natureltinten, heeft iets zomers. Kleine accessoires met uitgesproken vormen komen hier goed tot hun recht.



2

## Fris, vol clean design

De hoekopstelling van Aikon Lounge '24 is hier uitgebreid met een modulair element aan het eind. De bank bewijst zich hier in combinatie met strak vormgegeven designaccessoires, blauwtinten en een toets licht hout. De manier om de balans te bewaren in een huishouden met veel dynamiek.



## 3

## Warm, met retrodetails

Het nieuwe bruin en ambergeel vormen een spannende aanvulling op Aikon Lounge '24. Ook omdat er – behalve het modulaire element aan het eind – een nieuw element tussen is gevoegd: het element tafel met houten blad. Helemaal op zijn plaats tussen sfeermakers met een retro-uitstraling, en een instant thuishaven voor designverzamelaars.





1



## Organisch en artistiek

### Design on Stock

Aikon Lounge '24 4,5-zits 1-arm links en 4-zits 1-arm links in stof Manhattan 135 Rye met poten Ivy, Lounge '24 rugkussens met rol 115, 100 en 70, Lounge '24 kussen 50x50, alles ontwerp Marike Andeweg | Barrel 55 kruk in stof Milton 622 Spirit, ontwerp Frederik Roijé

### Overig

Vloerkleed (Desso) | Plantenpot, vloerlamp (Inge Simonis) | Hoge lamp, vitrinekast, bureau (Ferm Living) | Salontafel (Kristina Dam) | Bijzettafel (Serax) | Object op de kast, lage lamp, kussen, object op salontafel (Homestede) | Schilderij (HK Living) | Plaid (Bolia) | Muurverf Grijs Ash Grey NO. 188 (Lab Paint)

2



## Fris, vol clean design

### Design on Stock

Aikon Lounge '24 4,5-zits 1-arm links, 4-zits 1-arm links en modulair element 103x80 in stof Manhattan 135 Rye met poten Ivy, Lounge '24 rugkussens met rol 70, 90, 90, 70, alles ontwerp Marike Andeweg | Sierkussen rond in stof Kaya 220 Crocodile, ontwerp DesignLab21 | Nosto Fauteuil in stof Lana 970 Fern op voet Coal, ontwerp Studio Tom Dissel | Barrrell 60 kruk in stof Kaya 220 Crocodile, ontwerp Frederik Roijé | Cavalletta stoelen in stof Lana 955 Pure, poten Dark op vilttop, ontwerp Roderick Vos

### Overig

Vloerkleed (Van Besouw) | Eetkamertafel (Metaform) | Hanglamp boven tafel (Muuto) | Schaal op eettafel, staande lamp, kussens, blauw rond object (Homestede) | Object op eettafel, blauw vaasje (Cocoon Collectables) | Groene vaas, salontafel (Ferm Living) | Plaid (The Frozen Fountain) | Hanglampen achtergrond (Studio Amber Isabel) | Groene kunst aan de muur van Corey Combrinck (Oode) | Schilderij (Gerard van Iersel) | Vazen op salontafel (Rina Menardi, Bolia, HK Living) | Muurverf Groen Soft Fern NO. 314 (Lab Paint)

3



## Warm, met retrodetails

### Design on Stock

Aikon Lounge '24 element tafel 253 rechts met tafel Oak Dusk, 4,5 zits 1-arm links en modulair element 103x80 in stof Manhattan 135 Rye met poten Onyx, Lounge '24 rugkussens met rol 3x 70 & 100, alles ontwerp Marike Andeweg | Sierkussen rond in leer Cera 5630 Fudge, ontwerp DesignLab21 | Nosto Fauteuil in leer Cera 2850 Cognac op voet Dark, ontwerp Studio Tom Dissel | Amra stoelen in leer Cera 2850 Cognac met poten Dark, ontwerp Gerard van den Berg | Barrel 60 kruk in leer Cabo 9706 Marron, ontwerp Frederik Roijé

### Overig

Vloerkleed (Cunera) | Eettafel (Beek) | Vaas en schaal op eettafel, staande lamp, diverse vazen op de salontafel, kussen en kast (Homestede) | Salontafel (Etnicraft) | Vazen op houten element (Cocoon Collectables) | Kussen geel (Polspotten) | Klok (Vitra) | Kunst aan de muur (Oode) | Kast (Menu) | Koffieset (Bolia) | Muurverf Bruinrood Maria NO. 114 (Lab Paint)



Scan de code voor de actuele prijs van deze opstelling.

# LOVE LIFE EMBRACE DESIGN

## Made in Holland

Design on Stock is onderdeel van de Dutch Quality Group. Wij produceren elk meubel op bestelling en houden bewust het productieproces in eigen beheer in Nederland, volgens de hier geldende normeringen.

Door zo te werken, stimuleren we niet alleen de lokale economie, maar houden we ook onze voetafdruk zo klein mogelijk.

## Oog voor detail

Een designmeubel is veel meer dan een ontwerp alleen. Onze ervaren vakmensen optimaliseren continu het proces van ontwerp tot meubel. We letten er bij elk detail op of het mooier, slimmer, comfortabeler of efficiënter kan. Daarbij zijn we kritisch op onszelf. Als een meubel onze standaard niet haalt, bieden we het ook niet aan.

Ons merk is uit liefde voor het vak geboren. We houden van design en kwaliteit, van ons werk tot in perfectie uitvoeren. Daarom ontwerpen, ontwikkelen en maken wij hoogwaardige designmeubels waarvan u lang en zorgeloos kunt genieten.



## Zekerheid voorop

Veel van de stoffen en onderdelen voor onze meubels ontwerpen en ontwikkelen we zelf. Daarbij werken we samen met leveranciers die dezelfde kwaliteitsnormen hanteren als wij. Het resultaat van deze benadering is een evenwichtige collectie waarin alles op elkaar is afgestemd. Zo houden wij grip op de kwaliteit en bieden wij u de zekerheid van een uniek product.

## Transparant en overzichtelijk

Bij het samenstellen van een meubel heeft u veel opties. We houden onze collectie daarom bewust overzichtelijk en toegankelijk, zodat u in één oogopslag ziet wat u kunt kiezen en welke prijs daarbij hoort. Zo helpen wij u de beste keuze te maken. Mocht u toch nog informatie missen, dan helpen wij u uiteraard graag.

## Erkende verkooppunten

Een meubel wilt u eerst bekijken en uitproberen. Daarom werken wij samen met erkende verkooppunten. Bij de door ons geselecteerde verkooppunten treft u een groot deel van onze collectie aan en bent u verzekerd van het beste advies.

# 'Eigenlijk ben ik altijd op zoek naar eenvoud'



'We lijken soms te vergeten dat een prettige omgeving veel bijdraagt aan ons welzijn en geluksgevoel'

▶ **Marike Andeweg** (1978) studeerde Industrieel Product Ontwerpen aan de Haagse Hogeschool. Ze begon haar professionele loopbaan als productontwikkelaar bij Pastoe, was eigenaar en oprichter van badkamerlabel Not Only White en ontwerpt in opdracht voor merken als Design on Stock, EYYE en Exsta. Haar werk werd bekroond met onder andere de iF Product Design- en Red Dot Design Award. Haar vrije werk en designkunst exposeert ze in galeries (Simone Jansen, Noordwijk) en beurzen in binnen- en buitenland (BIG ART, Collectible New York, Lake Como Design Festival). [marikeandeweg.com](http://marikeandeweg.com); [@marikeandeweg](https://www.instagram.com/marikeandeweg)

Net als de Aikon Lounge '13 zich doorontwikkelde naar de Aikon Lounge '24, groeide de oorspronkelijke ontwerper van de bank, Marike Andeweg, uit van designer naar kunstenaar, en maker van collectible design. Zelf ziet Andeweg een kruisbestuiving.

**In het begin van je carrière ontwierp je Solo, een waskom als een sculptuur. Geen doorsnee ontwerp, alleen al mooi om naar te kijken.**

'Ik was geïnspireerd door een zeilboot en ranke vazen. Als kind werd ik al gefascineerd door de relatie tussen objecten en mensen. Waarom voel je je tot iets aangetrokken? Die vraag houdt me nog steeds bezig.'

**Ken je het antwoord inmiddels?**

'Een goed object raakt je, ook al kun je het misschien niet onder woorden brengen. Het roept een herinnering op, een – bewust of onbewust – verlangen. Een voorwerp kan niet praten, maar het communiceert wel. De aantrekkingskracht zit in de emotie die het losmaakt.'

**Wat bepaalt je koers?**

'Eigenlijk ben ik altijd op zoek naar eenvoud en verfijning. De balans tussen materialen, vormen, lijnen en verhoudingen. Als alles klopt, ervaar je rust en harmonie.'

**Onderschatten mensen de betekenis van iets moois?**

'We lijken soms te vergeten dat een prettige omgeving veel bijdraagt aan ons welzijn en geluksgevoel. Wat dat betreft bestaat er overlap tussen de manier waarop iemand een intrigerend kunstwerk beleeft en een interieur dat bij hem of haar past.'

**Er zijn natuurlijk ook verschillen.**

'Bij een toegepast ontwerp komen gebruiksgemak, comfort en functionaliteit op de eerste plaats. Als je naar kunst kijkt, hoop je vooral dat een gevoelige snaar wordt geraakt.'

**In je vrije werk speel je onder andere met papier, glas en textiel. Series als Rhythm, Tulle en Moon Phase komen rechtstreeks voort uit materiaalexperimenten. Dat zou je de benadering van een ontwerper kunnen noemen.**

'Tulle is begonnen als een onderzoek naar de werking van een industriële techniek om meerdere gekleurde lagen tussen glas te lamineren. Het eindresultaat is bijvoorbeeld te gebruiken als decoratief wandpaneel. Maar met een onderstel wordt het ineens een speelse designtafel. Omgekeerd is er ook een kruisbestuiving, want de vrije benadering beïnvloedt mijn toegepaste werk. Neem wastafel Fuse. Vanuit de eenvoudige vorm van rechte en gekromde lijnen neem ik de vrijheid uit de band te springen. Bij de Fuse Bicolori gebruik ik het neutrale basisontwerp als canvas voor twee sprankelende kleuren.'

**Op je website omschrijf je 'bijzondere momenten van zijn' op te zoeken. En dat kan dan in de vorm van kunst, collectible design of...**

'... een meubel om op te zitten. Uiteindelijk komt de creativiteit uit dezelfde bron en probeer je de kijker of gebruiker te overtuigen. Waarom is de Wishbone Chair uit 1950 nog steeds zo geliefd? Behalve een fantastische stoel heeft ontwerper Hans Wegner ook een verleidelijke vorm en een krachtig beeld gecreëerd.'

**Een designicoon.**

Lachend: 'Inderdaad! En dat was ook de inzet voor de Aikon Lounge, met een naam die meteen een knipoog is. Door het modulaire karakter heb je als gebruiker zelf invloed op het beeld en hoe je de bank gebruikt. Eigenlijk probeer ik altijd rust en ontspanning te creëren. Of dat nou samen op de bank is, of wanneer je even stil wordt van een kunstwerk bóven de bank.'

Fuse Bicolori ▼



▲ Tulle



Rhythm ▲

# Ademruimte

Woonwensen als harmonie en ruimtelijkheid roepen een beeld op dat zich prachtig in een interieur laat vertellen. Met natuurlijke tinten die aan kalksteen en zand zijn ontleend, materialen die prettig aanvoelen, en ruimte voor een bijzondere lamp of een collectie vazen die een podium verdient. Het resultaat is tijdloos en nodigt uit tot cocoonen.

Fotografie Alexander van Berge | Styling Bregje Nix



Scan de code voor de actuele prijs van deze opstelling.



Aikon Lounge '24 1-zits 1-arm links, schakelement tafel 133 met tafel Oak Dusk, 4,5-zits 1-arm links, modulair element 103x80 in stof Balmora 730 Serene met poten Dark, 3x Lounge '24 rugkussen met rol 70 en Lounge '24 rugkussen met rol 90 in stof Balmora 730 Serene, Lounge '24 kussen 65x40 in stof Balmora 730 Serene, Lounge '24 kussen 50x50 in leer Basque 40 Pebble, alles ontwerp Marike Andeweg | Sierkussen rond 45 in leer Bayu 353 Dusk, ontwerp DesignLab21

Vloerkleed 2606-190 (Van Besouw) | Salontafel (Metaform) | Vloerlamp (Ferm Living) | Plaid (Zara Home) | Kussen (Eiitis) | Vazen Guaxx (Vallen Living)

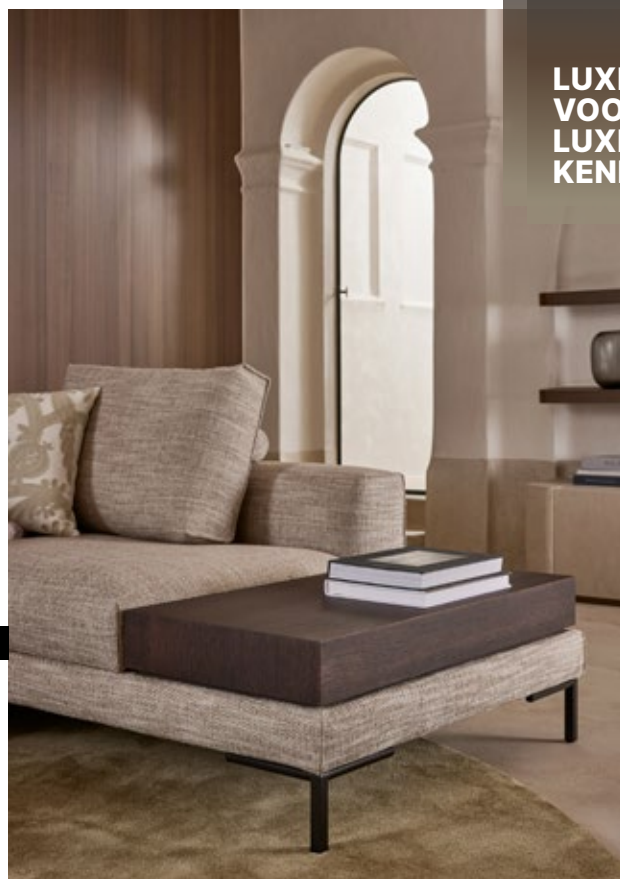
Coco Chanel zei ooit: 'Luxe moet comfortabel zijn, anders is het geen luxe.' Ook zij begreep dat ware luxe in materialen, tijdloze vormgeving en bruikbaarheid schuilt. Een vrijstaande bank met houten tafelelement is daarvan een schitterend voorbeeld. Dankzij de beklede basis gaat dit element naadloos op in het bankontwerp. Het houten blad voegt een tafelfunctie toe, waardoor er geen bijzettafel nodig is.



LUXE  
VOOR  
LUXE-  
KENNERS



◀ Kies voor een houten tafelblad aan het einde van de bank of juist in het midden. Het element met tafelblad kent namelijk twee varianten: als een bank met 1-arm van 253 cm breed en als schakelement zonder arm van 133 cm of 153 cm breed.



# Meer dan een mooie buitenkant

Op zoek naar de perfecte balans  
tussen comfort en stijl

Ja, en dan nog de bekleding uitzoeken... De buitenkant van een bank of fauteuil is beeldbepalend, maar kiezen is niet alleen een kwestie van mooi. De juiste bekleding draagt ook bij aan het wooncomfort en gebruiksgemak. Design on Stock denkt mee: 'Wij zorgen ervoor dat alle stoffenkwaliteiten voldoen aan de gebruikseisen.'

Tekst Jack Meijers | Fotografie Peggy Janssen



### TRY BEFORE YOU BUY

Hebt u bank Aikon Lounge '24 gekozen, maar twijfelt u nog over de stoffering? Scan de QR-code en bestel een stofstaal om goed te beoordelen of de stof- en materiaalkeuze voor u de juiste is.



De experts van Design on Stock draaien elk garen, elke kleur en elk weefpatroon drie keer om voor ze een materiaal goedkeuren. 'Veel van de stoffen kwaliteiten in de collectie worden speciaal voor ons ontwikkeld. Wij voeren nooit klakkeloos stoffen, maar kijken kritisch of ze bij onze modellen passen. Soms is er een extra vertaalslag nodig.'

Of een kwaliteit voldoet, hangt van allerlei esthetische en praktische factoren af. Design on Stock stemt het materiaal, de precieze mix van natuurlijke of synthetische vezels, het productieproces en de afwerking af op het type meubel en de intensiteit van het gebruik. Aan een bank stel je nu eenmaal andere eisen dan aan een kussen, dat misschien niet elke dag wordt gebruikt, dus het is belangrijk vooraf rekening te houden met levensduur, onderhoudsgemak en weerstand tegen verkleuring, verwerking en vervuiling.

De meeste mensen kiezen in eerste instantie met hun ogen. 'Geen punt. Wij zorgen ervoor dat alle stoffen voldoen aan de minimumeisen voor dagelijks gebruik. Alle materiaaleigenschappen zijn vooraf zorgvuldig in kaart gebracht.'

### Bank met stijl

Behalve de houten romp is een bank of een stoel opgebouwd uit onzichtbare vulling in combinatie met de zichtbare bekleding. Die hele buitenlaag is doorslaggevend voor het beeld en de aantrekkelijkheid. 'Een bank zonder bekleding is niks. Maar bekleding zonder bank is óók niks. De combinatie maakt een model geslaagd. Het draait eigenlijk altijd om de zoektocht naar het juiste model in combinatie met de juiste stof.' Want die laatste keuze bepaalt de uitstraling. 'De bekleding verandert de perceptie. Het model en de bekleding hebben elkaar nodig, ze kunnen niet zonder elkaar. Een goed model met een goede bekleding: daarin schuilt de kracht. Vergelijk het maar met een outfit. Stel, een vrouw draagt een zwarte jurk met een zwart jasje en hakken. Trekt ze er een trui overheen aan en vervangt ze de hakken door sneakers, dan ontstaat een totaal ander beeld.'

### Meubels leven met mensen mee

Sommige vezels, zoals linnen, kneuzen sneller. Dat heet 'fuzzing'. Vergelijk het met een spijkerbroek die in het gebruik steeds zachter wordt. De vezeltjes gaan overeind staan. Elk nadeel heeft zijn voordeel, want het zorgt ook voor aaibaarheid en een aantrekkelijke, vintage uitstraling.

Vooral in het veel gebruikte zit- en ruggedeelte van een bank is plooi-vorming op den duur onvermijdelijk. Om niet kapot te gaan, heeft elke bekleding een beetje rek nodig. Hoe breder een bank, hoe groter de kans op plooiën. Wol is elastisch, daarmee rekbaar en dus minder gevoelig voor plooiën. Stoffen met een hoog percentage wol zijn hier dan ook in het voordeel. 'Wij werken het liefst met stof- of leer kwaliteiten die meewerken.' Kunnen we zelf nog iets doen? Zeker: 'Wees lief voor de meubels. Zit alle plekken evenredig in, dat is goed voor het schuim. Het kan trouwens ook geen kwaad de kussens regelmatig op te kloppen.'

Wol of een samenstelling met wol heeft door zijn vuilwerende karakter een streepje voor: vlekken dringen minder snel door in de vezels.

### PURE KLEUR

Naast effen stoffen bestaan er gemengde varianten met een melange van kleuren of zelfs met een ingeweven patroon. 'De modellen van Design on Stock zijn allemaal bekleed met garengerfde stof. Dit betekent dat de garens eerst worden geverfd en daarna pas geweven. Hierdoor is de kleur door en door. Het ontwikkelen van nieuwe kleuren voor de collectie kost zeker een jaar. Met moodboards worden de trends in beeld gebracht, en kunnen we zien waar we heen gaan, en wat dat betekent voor de stoffen en de nieuwe collectie.' ►

## DUURZAAMHEID

'Design on Stock ontwikkelt producten voor de lange termijn. De stoffen moeten dus ook zeker zeven à tien jaar mooi blijven. Of dat in de praktijk lukt, hangt ook samen met de manier van gebruiken.' Herstofferen wordt bijna altijd ontraden. Door de vele transportbewegingen die nodig zijn en het demonteren van de bank, is het in elk geval geen duurzaam proces. 'De producten die

we ooit gemaakt hebben, wordt regelmatig een tweede leven gegund via bijvoorbeeld Marktplaats. Dat beschouwen we als een compliment. Het is een bewuste keuze om de meubels in Nederland te produceren en met Europese fabrikanten te werken. We werken samen met producenten in Italië, maar ook uit Noorwegen en België.' ►

## Welk materiaal kiest u?

### Min of meer puur natuur

Katoen, wol en linnen zijn in de collectie van Design on Stock belangrijke natuurlijke vezels. Vrijwel steeds in combinatie met een synthetische vezel voor de beste balans tussen esthetiek en comfort.

- **Katoen** is een populaire en natuurlijke vezel: zacht, stabiel en comfortabel. Het is wel gevoelig voor stof, vuil en vlekken. Honderd procent katoen wordt soms smoezelig.
- **Wol** en wolmengsels hebben een hoge aaibaarheidsfactor. Ze zijn kreukbestendig en elastisch.
- **Linnen** is duurzaam, redelijk goed bestand tegen pillen en verkleuren, maar het kreukt snel en wordt makkelijk vuil. 'Wij gebruiken het dan ook vooral om een stof een bepaald accent te geven.'

### Met synthetische vezels

Veel toegepaste kunstmatige vezels voor de collectie van Design on Stock zijn polyester, polypropyleen, nylon en polyacryl.

- **Polyester** wordt meestal gebruikt in combinatie met andere vezels om kreukbestendigheid en kleurechtheid te verhogen en is vaak gemengd met polyacryl.
- **Polypropyleen** is duurzaam (recyclebaar) en relatief vlekbestendig.
- **Nylon** wordt zelden alleen gebruikt, maar draagt in combinatie met andere natuurlijke of synthetische vezels bij aan de sterkte van de stof.
- **Polyacryl** is de meest gebruikte basis voor Design on Stock meubelstoffen en goed bestand tegen kreuken, vervuilen en vervagen. Het heeft een wolachtige uitstraling.
- **Viscose** is gemaakt van natuurlijke grondstoffen, maar wordt kunstmatig gefabriceerd. Geeft de stof een glans.

### KLASSIEKERS VOOR STRAKS

Elk merk streeft ernaar om klassiekers te ontwikkelen. Bestaat dat eigenlijk, een tijdloos model of een tijdloze bekleding? 'Trends in interieur veranderen minder snel dan in mode, maar het blijft belangrijk om de vinger aan de pols te houden. Andersom hebben nieuwe stoffen natuurlijk het potentieel om een klassieker te worden. Zoals de grof geweven Manhattan, die sportief en luxueus van uitstraling is. Pas als de belangstelling voor een stofsoort echt terugloopt, gaat die uit de collectie.' ●

**SPECIAL VOOR  
AIKON LOUNGE '24  
SELECTEERDE  
DESIGN ON STOCK  
STOFFEN DIE DE  
BANK EXTRA GOED  
TOT ZIJN RECHT  
LATEN KOMEN.  
U VINDT ZE VANAF  
PAGINA 40.**



# Subtiele allure



Scan de code voor de actuele prijs van deze opstelling.



Aikon Lounge '24 2x 4-zits 1-arm links in stof Manhattan 131 Ice met poten Coal, Lounge '24 rugkussen met rol 70, 90, 100 en 80 en Lounge '24 kussen 65x40 in stof Manhattan 131 Ice, (foto rechts: Aikon Lounge '24 modulair element 103x80 in stof Manhattan 131 Ice met poten Coal) alles ontwerp Marike Andeweg | Sierkussen rond 45 in stof Lana 915 Sakura, ontwerp DesignLab21

Vloerkleed (Van Besouw) | Vloerlamp (Hollands Licht) | Bijzettafel (&Tradition) | Plaid Lime Light Home Textiles (Homestede) | Kussen (Polspotten) | Fruitschaal (Co van der Horst) | Wijnglas (Blomus)



In een huis met een uitgesproken architectuur, waar elk detail is afgewogen, past een uitnodigende bank. Een ontwerp met krachtige, maar toch vriendelijke lijnen. Ideaal als familiebank, of als plek om u even af te zonderen met een boek of muziek. Gecombineerd met karaktervolle tafels en poefs die de designvisie versterken.

Fotografie Peggy Janssen | Styling Kamer 465



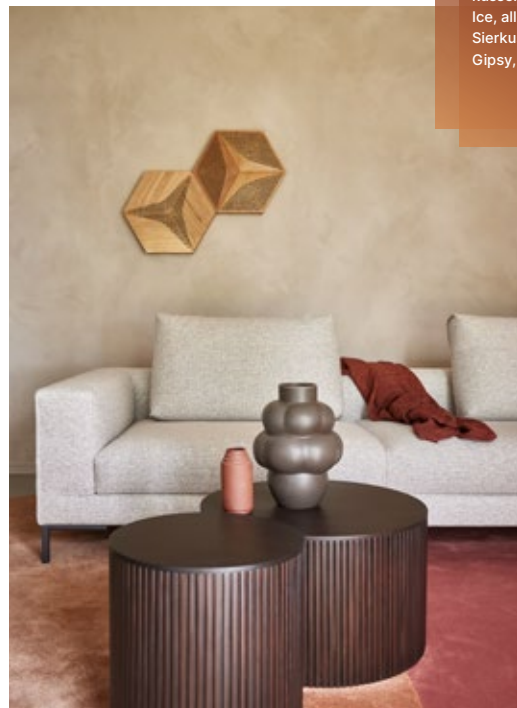


Vloerkleed (Van Besouw) | Kunst hout (Wallmakers) |  
Koffietafel & bijzettafel (Etnicraft) | Vloerlamp zwart (Tonone)  
Vaas (Louise Roe) | Vaas aardewerk (Skagerak) | Plaid  
(Limelight Home Textiles) | Sierkussen (Polspotten)

Aikon Lounge '24 4-zits 1-arm links,  
element tafel 253 rechts met tafel  
Natural in stof Manhattan 131 Ice  
met poten Coal, Lounge rugkussen  
met rol 90, 80 en 100 in stof  
Manhattan 131 Ice en Lounge '24  
kussen 60x30 in stof Manhattan 131  
Ice, alles ontwerp Marike Andeweg |  
Sierkussen 50 in stof Soho 440  
Gipsy, ontwerp DesignLab21

Flexibele meubels zijn  
multi-inzetbaar en maken  
de kamer nog functioneler,  
zoals dit modulaire element.  
Helemaal doordat hij exact  
op de maatvoering van  
de bank is afgestemd en  
te gebruiken is als poef  
of als element aan de  
achterzijde van de bank.

Om de beschikbare ruimte in een kamer  
optimaal te benutten, is het soms zaak  
om juist plaats te reserveren voor  
wat u echt belangrijk vindt. Samen  
tijd doorbrengen, lange gesprekken  
met vrienden voeren, genieten van  
goede films, of gewoon van een uurtje  
stilte voor uzelf. Aikon Lounge '24  
accommodeert dat allemaal met liefde.



HET HOUTEN  
TAFELBLAD  
BEWIJST ZICH  
OP TALLOZE  
MOMENTEN

Fotografie Alexander van Berge

Van links naar rechts  
 Object (*Homestede*) | Glas  
 (*Paveau*) | Verf Ash Grey  
 NO. 188 (*Lab Paint*) | Vaas  
 (*Serax*) | Onderste vaas  
 (*Cocoon Collectables*) |  
 Bekledingsstoffen uit de  
 collectie van Design on Stock

# Puur op gevoel

Een interieur is een collectie meubels. Tot u het geheel extra persoonlijkheid geeft met accenten die uitdrukking geven aan uw stijl- en trendgevoel. Van matte objecten met een krijt- en steentextuur tot glaskunst. Of een houten kom, gepolitoerd tot hij glanst. Aaibare sculpturen zijn het eigenlijk.

Fotografie & styling Kamer 465



**WATERKRACHT**  
RIVIERTINTEN  
GECOMBINEERD  
MET GLAS, STAAL  
EN KLEI

Van links naar rechts  
Blauw object (*Homestede*) |  
Verf Whispering Woods NO. 62  
(*Lab Paint*) | Object (*Cocoon  
Collectables*) | Vaas (*Serax*) |  
Bekledingsstoffen uit de  
collectie van Design on Stock



**Links, van bovenaf**  
 Karaf (*Muuto*) | Pot met houten deksel (*Homestede*) | Houten plateau (*Oyoy*) | Stenen poef (*Cocoon Collectables*)

**Rechts**  
 Glas (*Muuto*) | Objecten, vaas van &Tradition (*Homestede*) | Verf Maria NO. 114 (*Lab Paint*) | Schaal op voet (*Cocoon Collectables*) | Bekledingsstoffen en leer uit de collectie van Design on Stock



**ZONNEWARMTE**  
 AMBER EN  
 WOESTIJNROOD  
 HOUDEN VAN  
 HOUT, LEER EN  
 STEEN

# Topselectie

Elke bank van Design on Stock is naar uw eigen smaak te bekleden met elke passende stof uit de collectie. En die is nogal uitgebreid. Onze stoffenexperts dachten mee en selecteerden voor Aikon Lounge '24 een aantal stoffen en leersoorten die de kwaliteiten van de bank optimaal tot zijn recht laten komen. Van de stiksels tot de kussens, van de rechte lijnen tot de subtiele rondingen.



**DE STOFKEUZE  
MAAKT HET  
INEENS  
UW BANK**

## Milton

				
<b>Milton 648 Beach</b>	<b>Milton 662 Floral</b>	<b>Milton 622 Spirit</b>	<b>Milton 618 Pistache</b>	<b>Milton 643 Muscat</b>
				
<b>Milton 658 Birma</b>	<b>Milton 655 Bronze</b>	<b>Milton 676 Dune</b>	<b>Milton 695 Emerald</b>	<b>Milton 668 Freeze</b>
				
<b>Milton 625 Surf</b>	<b>Milton 673 Magnet</b>	<b>Milton 634 Mallow</b>	<b>Milton 671 Pecan</b>	<b>Milton 683 Pixel</b>
				
<b>Milton 684 Helix</b>	<b>Milton 620 Woods</b>	<b>Milton 645 Butterscotch</b>	<b>Milton 698 Rust</b>	

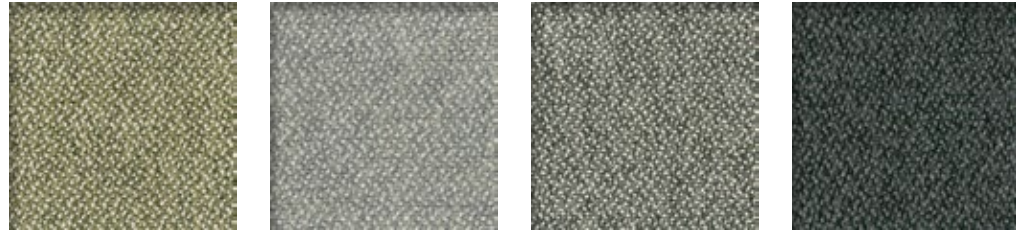
	SAMENSTELLING	VUILAFSTOTENDE BEHANDELING	PILLINGGEHALTE (SCHAAL 1 - 5)	LICHTECHTHEID (SCHAAL 1 - 8)	SLIJTWEERSTAND IN MARTINDALE TOUREN
<b>Milton</b>	51% acryl   16% katoen   11% linnen   11% viscose   11% polyester	geen	3 - 4	4 - 5	> 50.000

De kleuren van het drukwerk kunnen afwijken ten opzichte van de echte materialen. Wilt u meer weten over onze stofsoorten, ga dan naar [designonstock.com](https://designonstock.com)

## Manhattan



**Manhattan 111 Mist**   **Manhattan 131 Ice**   **Manhattan 140 Tender**   **Manhattan 135 Rye**   **Manhattan 120 Hurricane**

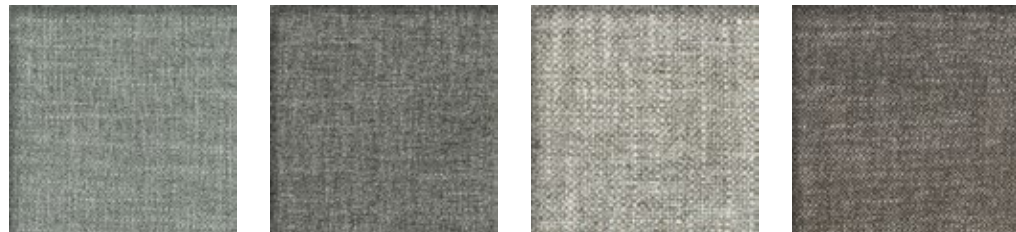


**Manhattan 116 Pike**   **Manhattan 125 Hail**   **Manhattan 105 Galet**   **Manhattan 100 Night**

## Balmora



**Balmora 710 Stork**   **Balmora 712 Moonstone**   **Balmora 730 Serene**   **Balmora 704 Moose**   **Balmora 750 Monet**



**Balmora 717 Heron**   **Balmora 722 Basalt**   **Balmora 740 Falcon**   **Balmora 727 Sparrow**

	SAMENSTELLING	VUILAFSTOTENDE BEHANDELING	PILLINGGEHALTE (SCHAAL 1 - 5)	LICHTECHTHEID (SCHAAL 1 - 8)	SLIJTWEERSTAND IN MARTINDALE TOUREN
<b>Manhattan</b>	50% polyacryl   19% katoen   13% wol   7% Jute   6% polyester   4% viscose   1% polyamide	geen	3 - 4	4 - 5	30.000
<b>Balmora</b>	50% polyacryl   23% linnen   19% katoen   8% nylon	geen	3 - 4	4 - 5	> 40.000

De kleuren van het drukwerk kunnen afwijken ten opzichte van de echte materialen. Wilt u meer weten over onze stofsoorten, ga dan naar [designonstock.com](https://www.designonstock.com)

## Vesper



**Vesper 326 Mineral**   **Vesper 322 Crystal**   **Vesper 300 Sand**   **Vesper 355 Greige**   **Vesper 399 Dew**



**Vesper 356 Seal**   **Vesper 346 Shadow**   **Vesper 369 Olive**   **Vesper 368 August**   **Vesper 367 Opal**

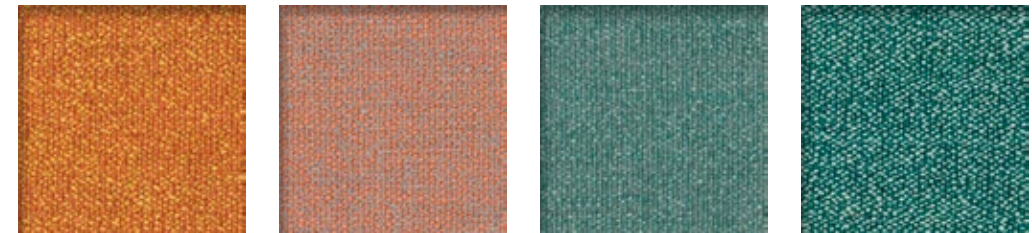
## Lana



**Lana 930 Sunflower**   **Lana 965 Ivory**   **Lana 960 Feather**   **Lana 955 Pure**   **Lana 940 Bone**



**Lana 970 Fern**   **Lana 925 Moss**   **Lana 915 Sakura**   **Lana 910 Salmon**   **Lana 905 Spice**



**Lana 935 Marigold**   **Lana 900 Mambo**   **Lana 920 Alaska**   **Lana 975 Petrol**

	SAMENSTELLING	VUILAFSTOTENDE BEHANDELING	PILLINGGEHALTE (SCHAAL 1 - 5)	LICHTECHTHEID (SCHAAL 1 - 8)	SLIJTWEERSTAND IN MARTINDALE TOUREN
<b>Vesper</b>	46% acryl   20% wol   14% polyester   10% katoen   5% linnen   5% nylon	geen	4	4 - 5	> 35.000
<b>Lana</b>	47% polyacryl   26% viscose   14% katoen   7% wol   6% polyester	geen	3 - 4	5	65.000

# Kaya



# Cera

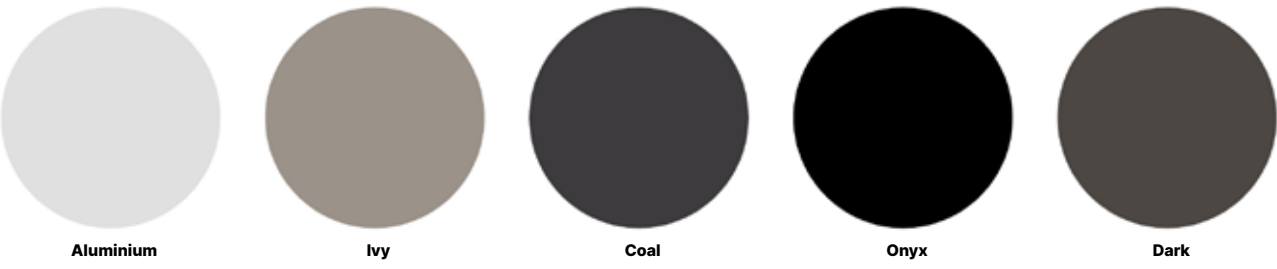


SOORT HUID	DIKTE	LICHTECHTHEID	KARAKTER (SCHAAL 1 - 8)
<b>Cera</b> Geselecteerde Zuid-Duitse en Oostenrijkse huiden van kuddeunderen	1.4 / 1.6 mm	2-3	Aniline, volnerf met bijen wax, met natuurlijke kenmerken

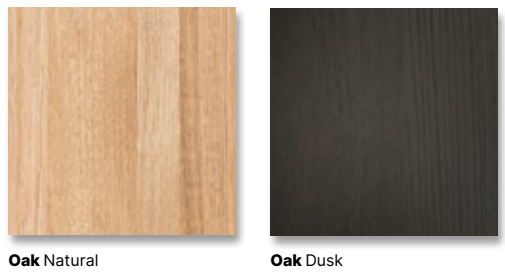
**Niet elke leersoort is geschikt voor elk model.** Dit heeft te maken met de soepelheid en dikte van het leer. Plooivorming en/of het vormen van een zitspiegel na verloop van tijd is onvermijdelijk, maar bij de wat minder dikke, soepele leersoorten gecombineerd met strak gestoffeerde modellen is de kans hierop groter. Vandaar dat we niet alle leersoorten op alle modellen in de collectie aanbieden. Een overzicht hiervan vindt u in de prijslijst.

# Kleur poten

Als finishing touch kies je de kleur van de poten passend bij de bekleding van de bank en bij andere items in het interieur. Kies voor een glanzende poot in Aluminium of de kleur Dark. Of ga voor de matte variant in de kleur Ivy, Coal of Onyx.



# Houtkleuren



SAMENSTELLING	VUILAFSTOTENDE BEHANDELING	PILLINGGEHALTE (SCHAAL 1 - 5)	LICHTECHTHEID (SCHAAL 1 - 8)	SLIJTWEERSTAND IN MARTINDALE TOUREN
<b>Kaya</b> 28% katoen   25% polyacryl   19% viscose   16% polyester   12% wol	geen	4	4 - 5	> 30.000

De kleuren van het drukwerk kunnen afwijken ten opzichte van de echte materialen. Wilt u meer weten over onze stofsoorten, ga dan naar [designonstock.com](https://designonstock.com)

# Aikon Lounge '24

'Een bank met een vriendelijke uitstraling is anno nu dé centrale plek in huis. Bij Aikon Lounge '24 werden de stiknaden van de leuningen iets ronder afgewerkt om aan de hang naar zachte vormen tegemoet te komen. Op andere plekken zijn naden weggewerkt om het totaalbeeld te perfectioneren. Ook aan de achterkant, waardoor de bank mooi vrijstaand geplaatst kan worden. Dankzij zijn goede zitcomfort is Aikon Lounge '24 echt de ultieme loungebank.'

► **Marike Andeweg**








Voor alle Aikon Lounge '24 elementen geldt:

Zithoogte 45 cm, zitdiepte 80 cm (m.u.v. element poef XL: zitdiepte 88 cm), zitdiepte inclusief rugkussens 56 cm. De elementen zijn ook in spiegelbeeld verkrijgbaar.

Voor alle Lounge '24 kussens geldt:

Samenstelling binnenkussens: latex sticks en comforel.

	<b>1-zits 0-arm</b> 90×103×63	<b>2,5-zits 0-arm</b> 160×103×63	<b>3-zits 0-arm</b> 180×103×63				
	<b>1-zits 1-arm</b> 103×103×63 Zitbreedte 80	<b>1,5-zits 1-arm</b> 123×103×63 Zitbreedte 100	<b>2,5-zits 1-arm</b> 183×103×63 Zitbreedte 160	<b>3-zits 1-arm</b> 203×103×63 Zitbreedte 180	<b>4-zits 1-arm</b> 223×103×63 Zitbreedte 200	<b>4,5-zits 1-arm</b> 243×103×63 Zitbreedte 220	<b>5-zits 1-arm</b> 263×103×63 Zitbreedte 240
	<b>Element poef 223</b> 223×103×63 Zitbreedte 160	<b>Element poef 253</b> 253×103×63 Zitbreedte 190	<b>Element poef 193 XL</b> 193×111×63 Zitbreedte 130				
	<b>Element tafel 253</b> 253×103×63 Zitbreedte 180		<b>Schakelelement tafel 133</b> 133×103×63 Zitbreedte 80	<b>Schakelelement tafel 153</b> 153×103×63 Zitbreedte 100			

	<b>Poef 103×103</b> 103×103×45		<b>Modulair element 103×80</b> 103×80×45						
	<b>Lounge '24 rugkussen met rol 70</b> 70×21×47		<b>Lounge '24 rugkussen met rol 80</b> 80×21×47		<b>Lounge '24 rugkussen met rol 90</b> 90×21×47		<b>Lounge '24 rugkussen met rol 100</b> 100×21×47		<b>Lounge '24 rugkussen met rol 115</b> 115×21×47
	<b>Lounge '24 rugkussen zonder rol 80</b> 80×21×47		<b>Lounge armsteun</b> 63×22×18						
	<b>Lounge '24 kussen 60×30</b> 60×30		<b>Lounge '24 kussen 50×50</b> 50×50		<b>Lounge '24 kussen 65×40</b> 65×40				

De vele beschikbare opties voor bank Aikon Lounge '24 bieden volop mogelijkheden om de bank helemaal naar eigen wens samen te stellen. Ga naar een erkend verkooppunt voor advies op maat. Bepaal de juiste opstelling voor uw interieur. Kies vervolgens de gewenste rugkussens, de stoffering en de kleur van de poten. Aikon Lounge '24 wordt standaard geleverd met poten in gepolijst aluminium. Voor poten in andere kleuren geldt een meerprijs.

Scan de QR-code of kijk op [designonstock.com/aikonlounge24](https://designonstock.com/aikonlounge24) voor alle informatie.



Scan voor de actuele prijzen en specificaties.

► Maten in centimeters: breedte x diepte x hoogte.  
Vermelde maten zijn indicatief en kunnen door de stofferingskeuze enigszins afwijken.



# Voorbeeldopstellingen

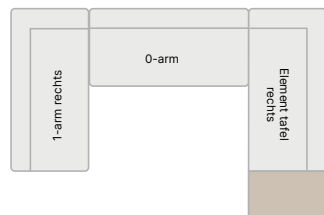
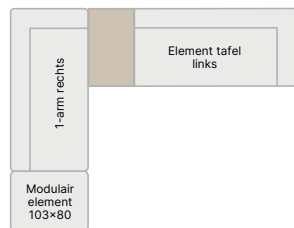
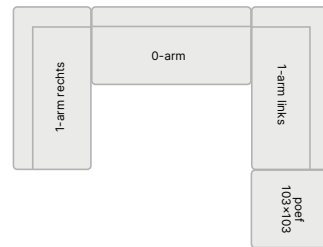
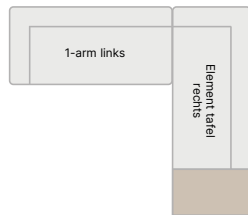
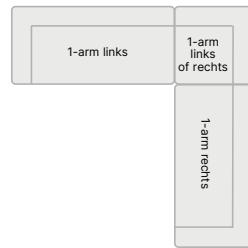
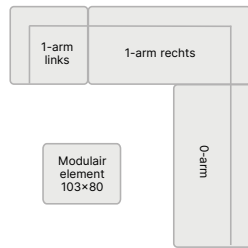
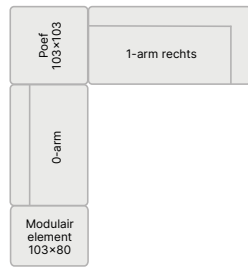
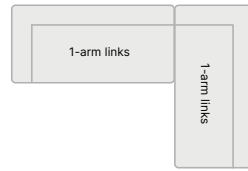
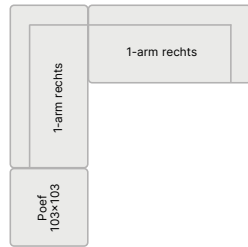
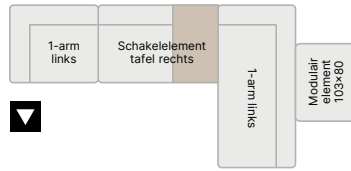


Foto Peggy Janssen

Nieuwsgierig naar onze hele collectie?  
Ga dan snel naar  
**designonstock.com**



Dit is een uitgave van  
**DESIGN ON STOCK**

**Creative Director**  
Dennis Goethals

**Sales Director**  
Rachel Struyk-Roubos

**Marketing**  
Barbra van Boxtel  
Kees Beskers  
Maxime Pigmans

En alle medewerkers van Dutch Quality Group #oneteam

© Design on Stock 2024



**Hoofdredactie**  
José Molenaar

**Art direction & vormgeving**  
Frank van Munster

**Tekst- en eindredactie**  
Christine van der Hoff

**Interview**  
Jack Meijers

**Fotografie**  
Alexander van Berge  
Peggy Janssen  
Kamer 465

**Styling**  
Kamer 465  
Bregje Nix

**Beeldbewerking**  
Berebeeld

**Met dank aan**  
Cocoon Collectables  
Desso  
Gerard van Iersel  
Hollands Licht  
Homestede  
Inge Simonis  
Lab Paint  
Laura Scheringa  
Metaform  
Miniforms  
Oode  
Tonone  
Vallen Living  
Van Besouw  
Wallmakers

Of volg ons  
voor meer inspiratie:



Dit magazine wordt gratis verspreid via de dealers van Design on Stock.

Een actueel overzicht van onze verkoopadressen vindt u op [designonstock.com](https://designonstock.com)

Aan de informatie in deze uitgave kunnen geen rechten worden ontleend. Alle vermelde afmetingen zijn onder voorbehoud van zet- en drukfouten. Kleuren kunnen afwijken.

