

We've got news

DESIGNON  
STOCK

# Vernieuwd: Aikon Lounge

**Nieuw in collectie:** stof Manhattan, Lana, Alma, Soho





## Collectienieuws

In deze nieuwsbrief vindt u alle informatie over de collectie update per 1 september 2024.

De grootste wijziging is de introductie van de vernieuwde Aikon Lounge. Aikon Lounge is al jaren een van onze top modellen. Dankzij een aantal aanpassingen is Aikon Lounge weer helemaal van deze tijd en zo kunnen we nog lang van deze bank blijven genieten. Ontdek de vernieuwde look, het aangepaste zitcomfort maar ook de nieuwe mogelijkheden met Aikon Lounge '24 in deze nieuwsbrief.

Daarnaast zijn er ook grote wijzigingen in onze stof- en leercollectie. Deze aanpassingen in de stalenbundels worden door onze Account Managers doorgevoerd en bij u omgewisseld zodat iedereen op 1 september weer klaar is voor het komende woonseizoen.





Nieuw

## Aikon Lounge '24

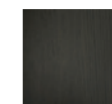
### Nieuwe bank, nieuwe mogelijkheden

Nieuw aan de Aikon Lounge '24 is de mogelijkheid om te spelen met de samenstelling. Zo zijn er nieuwe elementen met een tafel verkrijgbaar in 2 kleuren hout, ideaal voor glazen en schalen. En een element poef XL, die extra diep is en daardoor een rijk gevoel geeft.



### Nieuwe stalen

Het Aikon Lounge '24 Element tafel en het Aikon Lounge '24 Schakelement tafel zijn verkrijgbaar in de kleuren Oak Natural en Oak Dusk. U ontvangt een stalenset met deze 2 stalen van uw Account Manager.



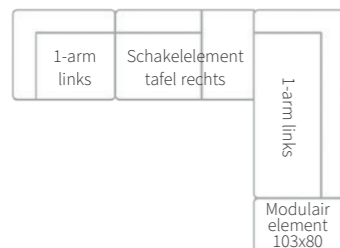
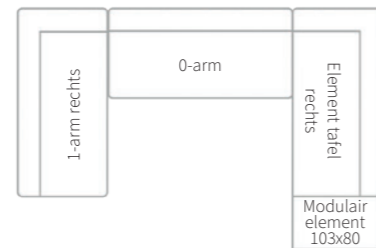
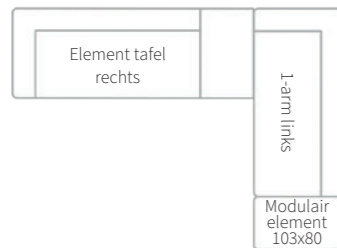
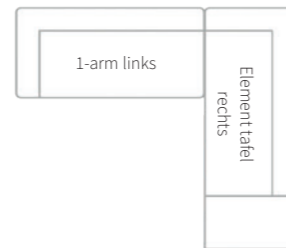
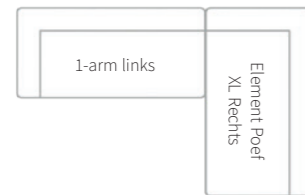


## 3D-modellen

Vanaf september zijn ook de 3D modellen van Aikon Lounge '24 beschikbaar.

Onze 3D modellen zijn te downloaden in OBJ en FBX formaat op onze dealerpagina. Daarnaast zijn ze ook te vinden in SketchUp 3D Warehouse en Unlit Studio.

## Voorbeeldopstellingen



## De ultieme loungebank

'Een bank met een vriendelijke uitstraling is anno nu dé centrale plek in huis. Bij Aikon Lounge '24 werden de stiknaden van de leuningen iets ronder afgewerkt om aan de hang naar zachte vormen tegemoet te komen. Op andere plekken zijn naden weggewerkt om het totaalbeeld te perfectioneren. Ook aan de achterkant, waardoor de bank mooi vrijstaand geplaatst kan worden. Dankzij zijn goede zitcomfort is Aikon Lounge '24 echt de ultieme loungebank.'

► **Marika Andeweg**



## Aikon Lounge '13 vs Aikon Lounge '24

Tijdens ons event hebben we u al kennis laten maken met de nieuwe Aikon Lounge genaamd Aikon Lounge '24. We hebben voor deze naam gekozen aangezien ook de 'oude' Aikon Lounge, genaamd Aikon Lounge '13, voorlopig nog in collectie zal blijven.

De ontwikkeling van Aikon Lounge '24 gaf ons de kans om met frisse blik de Aikon Lounge te bekijken. Hierdoor hebben we veranderingen doorgevoerd in de uitstraling, het zitcomfort en hebben we de elementen iets aangepast. Hierdoor zijn ook verschillen ontstaan in de maatvoering van de bank.

Hieronder vertellen we u graag een paar van de verschillen tussen beide Aikon Lounge varianten zijn. Voor meer informatie verwijzen we u naar de dealerpagina ([designonstock.com/dealers](https://designonstock.com/dealers)) bij het kopje 'actueel'.

### Aikon Lounge '13

### Aikon Lounge '24



Buitenkant van de bank iets ronder doordat er meer dacron is gebruikt



Rondere Stik-details

### Aikon Lounge '13

### Aikon Lounge '24



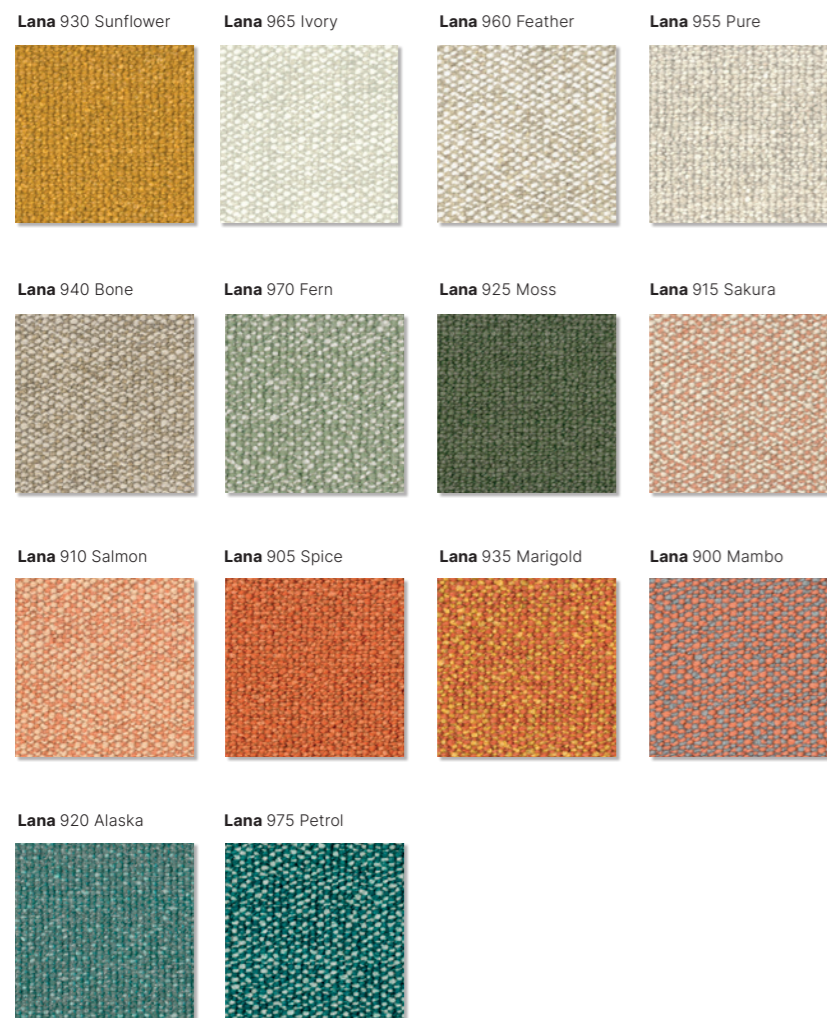
- Positie van de rol op de achterzijde van het rugkussen is veranderd waardoor de kussen rechter in de bank staat en beter aansluit op de bank
- Rugkussen is iets hoger geworden waardoor je meer steun in de rug ervaart



- Stiknaden op de achterzijde van het rugkussen zijn veranderd
- Rol van het rugkussen is slanker



## Nieuwe stof Lana



Onze stof Lana is een ideaal alternatief voor wol. De stof is zowel stoer als luxe & zacht. Deze unieke combinatie maakt deze stof bijzonder. Daarnaast zorgt de kleurmengeling voor een diep en rijk kleurbeeld. Uw meubel wordt een echte blikvanger wanneer het is gestoffeerd met stof Lana.

SAMENSTELLING	VUILAFSTOTENDE BEHANDELING	PILLINGGEHALTE (SCHAAL 1-5)	LICHTECHTHEID (SCHAAL 1-8)	SLIJTWEERSTAND IN MARTINDALE TOUREN
Lana 47% polyacryl   26% viscose   14% katoen   7% wol   6% polyester	Geen	3-4	5	65.000 Martindale

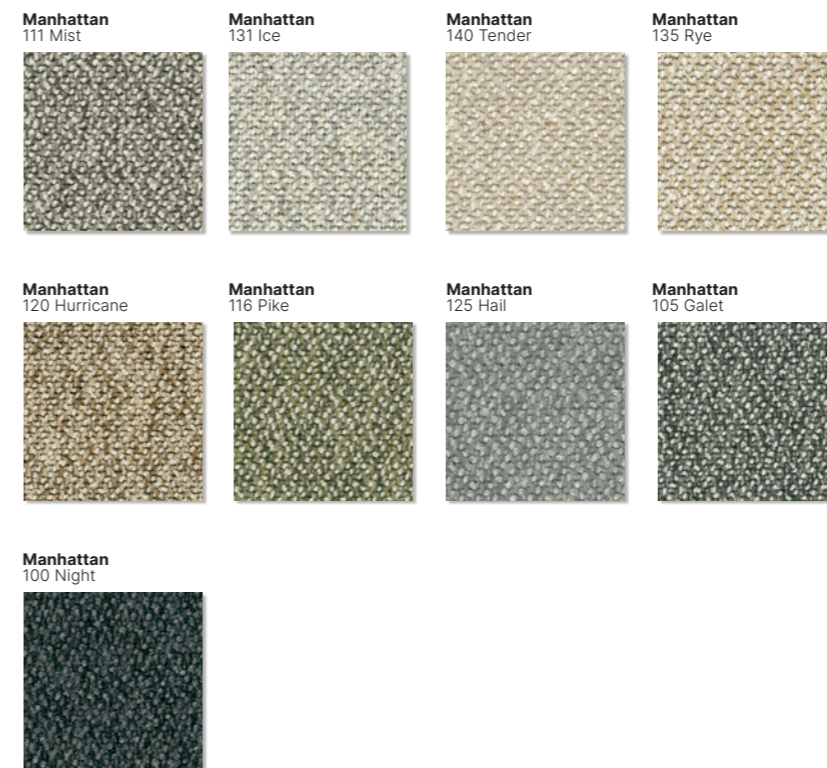
## Nieuwe stofkleur Vesper



Vesper is een stof met een eigen karakter; grof geweven maar voorzien van een shiny touch. De optelsom van het model én stof Vesper geeft elke keer weer een unieke combinatie. Vesper past zich gemakkelijk aan en verandert de perceptie van de stof. Van stoer & sportief tot elegant & chique.

SAMENSTELLING	VUILAFSTOTENDE BEHANDELING	PILLINGGEHALTE (SCHAAL 1-5)	LICHTECHTHEID (SCHAAL 1-8)	SLIJTWEERSTAND IN MARTINDALE TOUREN
Vesper 46% acryl   10% katoen   20% wol   14% polyester   5% linnen   5% nylon	Geen	4	4-5	> 35.000 Martindale

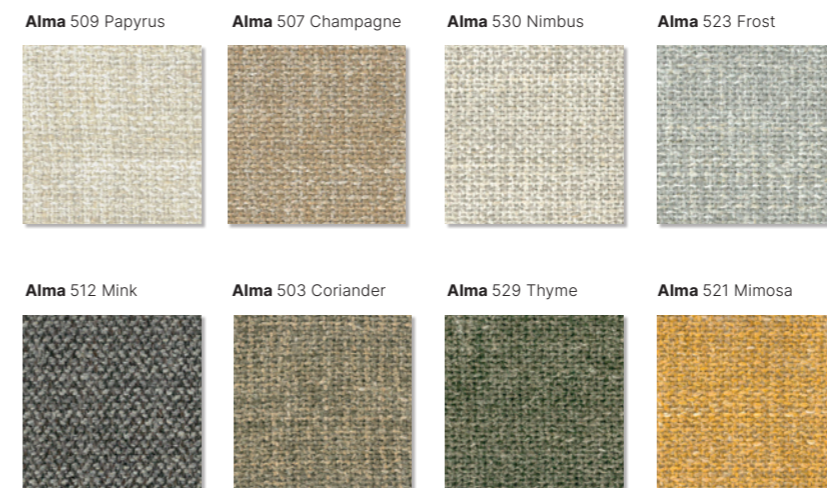
## Nieuwe stof Manhattan



Manhattan is een stof met veel uitstraling. Sportief maar luxe door de grove weving en stevige structuur. De melange van deze stof maakt hem veelzijdig. De vorm van het meubel wordt benadrukt en er ontstaat een unieke textuur. Hierdoor brengt hij een vleugje natuurlijke schoonheid en rustieke charme in het interieur.

SAMENSTELLING	VUILAFSTOTENDE BEHANDELING	PILLINGGEHALTE (SCHAAL 1-5)	LICHTECHTHEID (SCHAAL 1-8)	SLIJTWEERSTAND IN MARTINDALE TOUREN
Manhattan 50% polyacryl   19% katoen   13% wol   7% jute   6% polyester   4% viscose   1% polyamide	Geen	3-4	4-5	30.000 Martindale

## Nieuwe stof Alma



Alma is een luxe stof met een subtiele glans in mooie natuurlijke kleuren. Mede door de toevoeging van het linnen garen is stof Alma een perfecte combinatie van comfort en stijl. Alma stoffeert uitstekend op onze banken en biedt een tijdloze elegantie die moeiteloos past in elke woonkamer.

SAMENSTELLING	VUILAFSTOTENDE BEHANDELING	PILLINGGEHALTE (SCHAAL 1-5)	LICHTECHTHEID (SCHAAL 1-8)	SLIJTWEERSTAND IN MARTINDALE TOUREN
Alma 35% linnen   35% viscose   20% katoen   7% polyester   3% polyacryl	Geen	3-4	4-5	35.000 Martindale



## Nieuwe stof Soho

Soho 400 Cloud



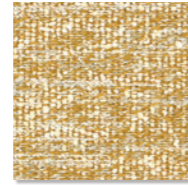
Soho 405 Natural



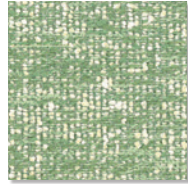
Soho 420 Relaxed



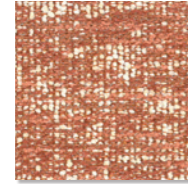
Soho 425 Indie



Soho 435 Lawn



Soho 440 Gipsy



Maak kennis met stof Soho. Door zijn jonge uitstraling is Soho de perfecte keuze voor wie op zoek is naar iets nieuws. Het unieke patroon is een van de opvallende kenmerken van deze stof. Er wordt een speels effect gecreëerd doordat de stof is geweven met een combinatie van bouclé en chenille garen.

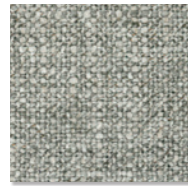
	SAMENSTELLING	VUILAFSTOTENDE BEHANDELING	PILLINGGEHALTE (SCHAAL 1-5)	LICHTECHTHEID (SCHAAL 1-8)	SLIJTWEERSTAND IN MARTINDALE TOUREN
Soho	100% polyester	Geen	4	5-6	>70.000 Martindale

## Nieuwe stofkleuren Balmora

Balmora 730 Serene



Balmora 740 Falcon



Balmora is een prachtige toevoeging aan onze stoffencollectie die uw interieur een rijke uitstraling geeft. Deze stof, met elegante looks, is gemaakt van gemêleerde garens waardoor er een mooie diepe kleur ontstaat. Balmora voelt aangenaam en zacht aan. Tezamen maakt dit Balmora tot een stof met allure.

	SAMENSTELLING	VUILAFSTOTENDE BEHANDELING	PILLINGGEHALTE (SCHAAL 1-5)	LICHTECHTHEID (SCHAAL 1-8)	SLIJTWEERSTAND IN MARTINDALE TOUREN
Balmora	60% polyacryl   23% linnen   19% katoen   8% nylon	Geen	3-4	4-5	>40.000 Martindale





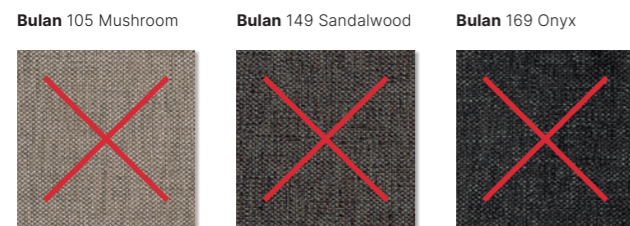
## Stoffen uit collectie

Orders in kwaliteiten of kleuren die uit collectie gaan, zijn leverbaar zolang de voorraad strekt.  
Als u vragen heeft over een order, kunt u uiteraard altijd contact opnemen met uw Account Manager of onze Inside Sales afdeling.

### AMDAL alle kleuren



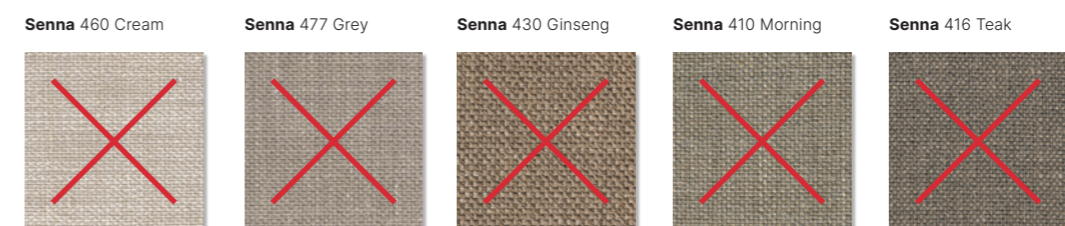
### BULAN alle kleuren



### BARDAL alle kleuren



### SENNA alle kleuren



### CAPRI



### AMARO



### MILTON





## Plaats maken



**Aikon**



**Cavalletta onderstel in aluminium**



**Fixatiepatch\***

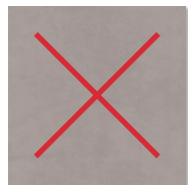
\* Al uit collectie sinds juni '24

## Leer uit collectie

Orders in kwaliteiten of kleuren die uit collectie gaan, zijn leverbaar zolang de voorraad strekt. Als u vragen heeft over een order, kunt u uiteraard altijd contact opnemen met uw Account Manager of onze Inside Sales afdeling.

### LOXTON alle kleuren

Loxton 3706 Glacier    Loxton 3720 Desert    Loxton 3711 Cave    Loxton 3708 Mangrove



### CABO \*al uit collectie sinds juni '24

Cabo 9531 Walnut







## Vermindering voetafdruk; geen inbussleutel bij bankpoten

Bij de poten van de bank leveren wij standaard een inbussleutel die na de montage van de bank meestal samen met het verpakkingsmateriaal in de kliko belandt. Met het oog op het verminderen van afval hebben we besloten om deze inbussleutels niet meer mee te leveren. Deze keuze levert jaarlijks een besparing van ruim 7.500 inbussleutels op.

Wij produceren elk meubel op bestelling en houden bewust het productieproces in eigen beheer in Nederland. Zo houden we onze voetafdruk zo klein mogelijk. Wij zijn continue op zoek naar mogelijkheden om onze voetafdruk verder te verkleinen. Daarom doen wij graag een oproep aan iedereen die met Design on Stock banken werkt. Heb jij een idee – groot of klein- waarmee we onze voetafdruk kunnen verlagen? Bespreek dit met uw Account Manager. Uw bijdrage is altijd waardevol.



## Nieuwe prijslijst

Per 1 september 2024 gaat de nieuwe prijslijst in waarin de collectie update is doorgevoerd. Deze prijslijst kunt u downloaden op onze dealerpagina. Een fysieke versie van de nieuwe prijslijst ontvangt u medio augustus.

## Nieuw beeldmateriaal & magazines

In september verschijnt de nieuwe uitgave van ons woonmagazine, het Design on Stock magazine

Voor dit magazine zijn nieuwe foto's gemaakt. Deze beelden en het reeds bestaande beeldmateriaal zijn zowel in lage als in hoge resolutie beschikbaar op de dealerpagina. U kunt deze beelden, uiteraard onder vermelding van onze merknaam, gebruiken voor uw eigen publicaties. De nieuwe beelden zijn beschikbaar vanaf 1 september.





